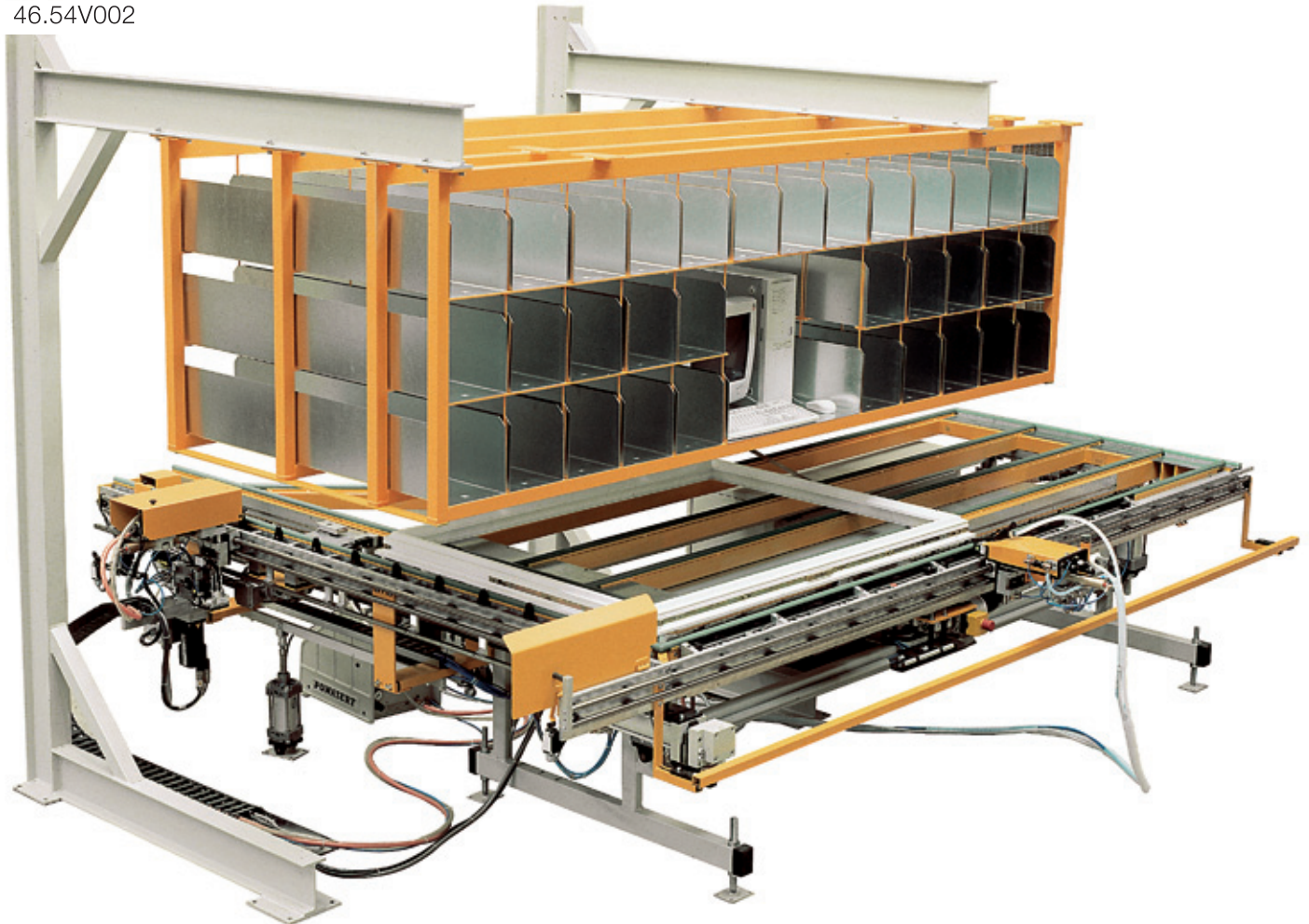


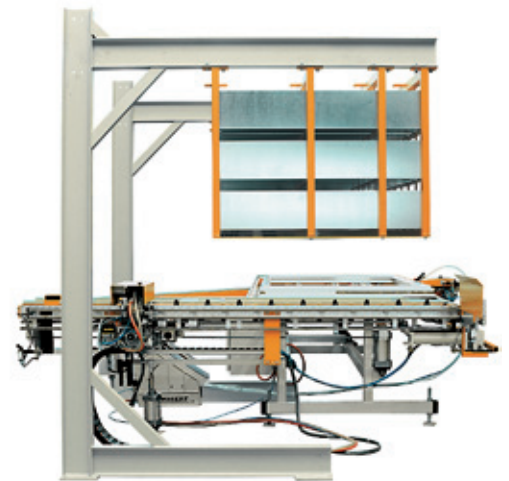
## Flügelanschlagautomat FAA S2 L/R

46.54V002



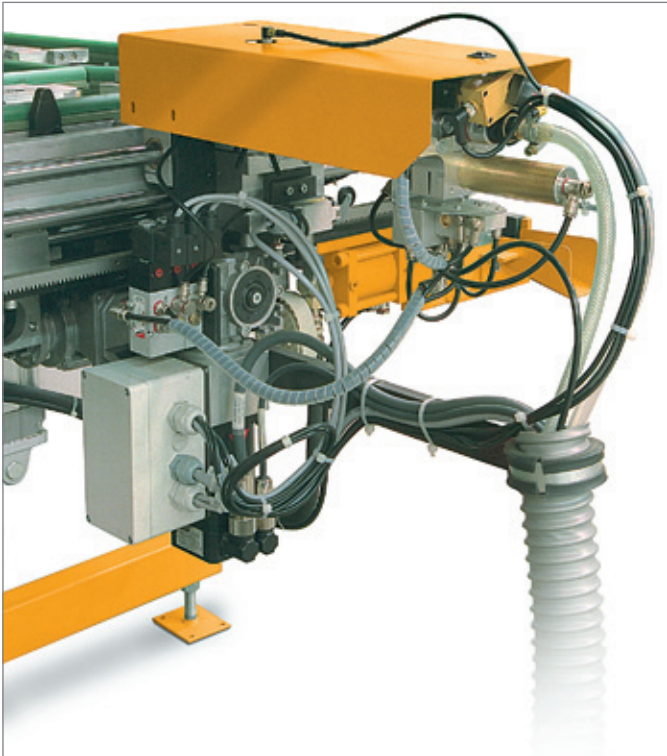
Flügelanschlagautomat S2 für den teilautomatischen Anschlag von Fensterflügeln mit Industrie-PC. Je nach gewünschtem Arbeitsinhalt werden Anschlag-

zeiten zwischen 2,8 und 1,9 Minuten pro Flügel bei 100% Normalleistung erreicht. Verschiedene Softwarelösungen stehen zur Verfügung.



Anschlagautomat als »linke« Ausführung. Rechts kann ein Vorbereitungsplatz integriert werden. Liegende oder stehende Beschlagregale mit und ohne Fachvorwahl.

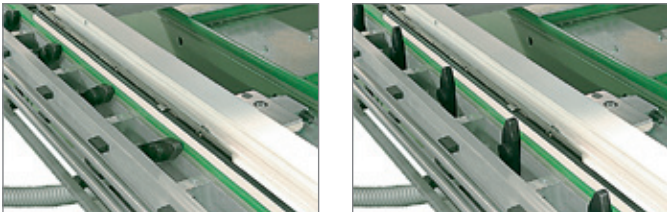
Pneumatische Tisch-Schwenkeinrichtung kann integriert werden.



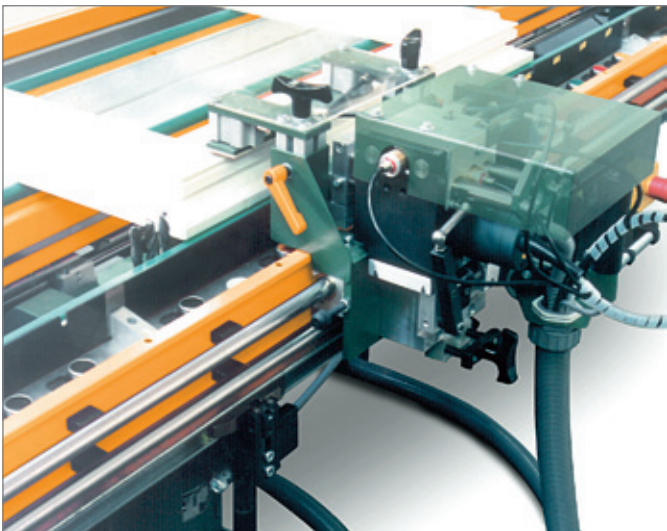
Automatisch positionierbarer Vorschubschrauber, frei programmierbar, mit automatischer Schraubenzuführung, Schraubenüberwachung und automatischer Tiefenabschaltung.



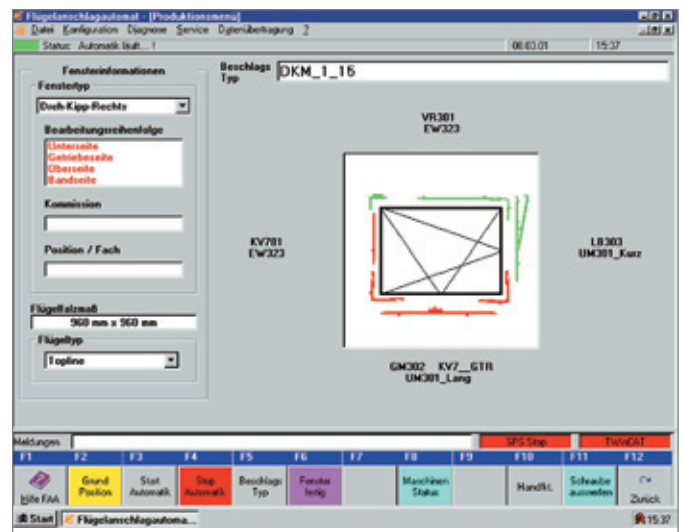
Handgeführter Vorschubschrauber mit automatischer Schraubenzuführung zum Anheften der Beschläge oder für Sonderbeschläge



Automatisch absenkbarer Außenabstastanschläge; Flügelkorrekturwerte für verschiedene Flügelbreiten sind überflüssig. Station in Linienfertigung vollständig integrierbar.



Zusatzbaugruppen, z. B.: Olivenbohrereinheit und Schloßkastenfräse über PC-Steuerung positionierbar.



Übersichtliche Benutzerführung